

ACCIONADOR ELECTROMECHANICO ENTERRADO PARA PUERTAS BATIENTES

TOPO

EN TESTED_24Vcc_Encoder



Para todo tipo de puertas batientes con una longitud máxima de hoja de 3,5 mts. De tamaño reducido, resistente al agua, fuerte y muy fiable para cualquier tipo de puerta.

- _ Inteligente. Accionador con capacidad de autoaprendizaje. Aprende los recorridos de la puerta, los espacios de aminoración y las velocidades de aminoración.
- _ Gran potencia.
- _ Seguridad. Sistema antiatrapamiento



TOPO KITS

TOPO 1

_Kit cancela doble BTOPO

- Accionador BTOPO (2 unds.)
- Caja zincada NBBOX (2 unds.)
- Cuadro ABC2MAG (1 und.)
- Fotocélulas LECP (1 und.)
- Receptor RTPSH250 (1 und.)
- Emisores SOL2 (2 unds.)
- Antena KRAET (1 und.)

* Ejemplo de kit. Consultad para más opciones de kits



_Accesorios opcionales

- Kit apertura NBKIT-180 (1 und.)
- Batería 13A089 (1 und.)

_Otros accesorios

Teclados, electrocerraduras, lámparas destellantes, bandas de seguridad, bucles magnéticos, semáforos,...



KIT TOPO 1



TOPO
2 unds.



NBBOX
2 unds.



ABC2MAG
1 und.



KRAET
1 und.



LECP
1 und.



SOL2
2 unds.



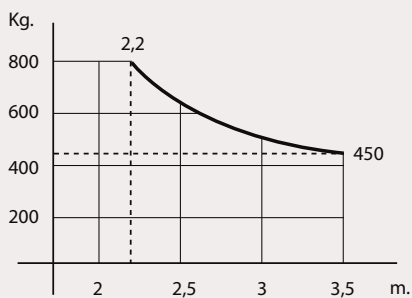
RTPSH250
1 und.

INFORMACIÓN TÉCNICA

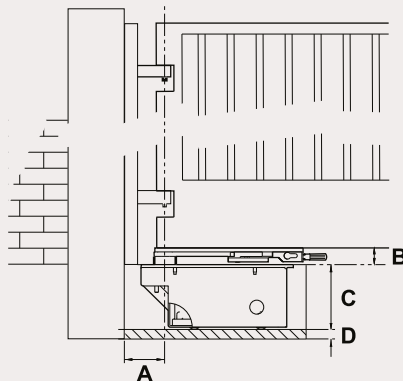
Alimentación	24 Vcc
Intensidad máxima	6A
Potencia consumida	144 W
Par	380 Nm
Maniobras / hora	80
Protección	IP67
Tiempo apertura 90°	min 16 seg- max 30 seg
Max ángulo de apertura	110° (180° con kit opcional)
Seguridad	Encoder
Temperatura de servicio (°C)	(°C): -25° a +70°
Topes mecánicos interno	En apertura y cierre
Bloqueo	En apertura y cierre
Desbloqueo manual	Llave bombillo
Peso accionador	9,5 kgs.
Peso caja	15 kgs.

LÍMITES DE UTILIZACIÓN

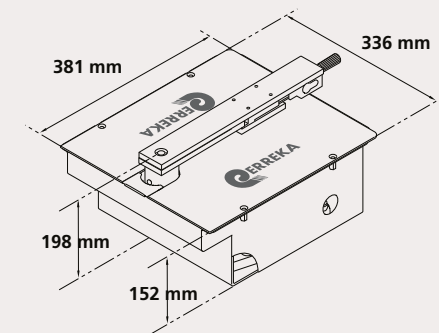
Peso máx. puerta por hoja (kgs.)



Longitud máx. puerta por hoja (mts.)



Cota A: mínimo 60mm / Cota B: 46mm
Cota C: 152mm / Cota D: 20mm aprox.



Valores orientativos.

La forma de la puerta y la presencia de fuerte viento, pueden variar notablemente los valores de los gráficos.

Es imprescindible incluir electrocerradura en puertas superiores a 2,5 mts por hoja.